



# LEADERS' SUPPORT

Coaching-Jahresprogramm für  
Führungskräfte im Non-Profit-Bereich

# Warum dieses Programm?

Führen im sozialen Bereich bedeutet Balance halten zwischen:

- hohen Erwartungen der Mitarbeitenden,
- komplexen Aufgaben im Alltag,
- knappen Ressourcen und ständigen Veränderungen.

Viele Führungskräfte werden dadurch überlastet oder fühlen sich allein gelassen.

Gleichzeitig wissen wir: Gute Führung wirkt direkt – auf Mitarbeitende, Teams und letztlich auch auf die Qualität der Arbeit mit Klient\*innen.

# Unser Angebot

Mit unserem Coaching-Jahresprogramm begleiten wir Führungskräfte dabei,

- sicher und klar in ihrer Rolle zu werden,
- den für sie passenden Führungsstil zu finden,
- Teams zu motivieren und Konflikte konstruktiv zu gestalten,
- Veränderungsprozesse aktiv und wirksam zu steuern,
- die eigenen Ressourcen zu stärken und langfristig gesund zu bleiben.

# Format

- drei über das Jahr verteilte ganztägige Workshops in Präsenz
- acht Online-Workshops à 90 Min. mit Input und Reflexion
- vier individuelle Online-Einzelcoachings nach Bedarf der Teilnehmenden
- Reader mit allen Inhalten inklusive Übungen und Reflexionsimpulsen

Die Kombination aus Gruppen- und Einzelsetting bietet sowohl Raum für Austausch und Netzworkebildung als auch für persönliche Reflexion und passgenaue Unterstützung.

# Zwei Möglichkeiten...

## **Inhouse-Programm:**

Wir kommen direkt in Ihre Organisation. Inhalte, Ziele und Schwerpunkte werden auf Ihre Bedarfe, Leitbilder und aktuellen Herausforderungen zugeschnitten.

## **Organisationsübergreifendes Programm:**

Einzelne Führungskräfte oder kleine Leitungs-Teams aus unterschiedlichen Trägern nehmen teil, profitieren vom Erfahrungsaustausch über Organisationsgrenzen hinweg und bauen ein langfristiges Netzwerk auf.

# Inhalte (Auszug)

Rolle & Identität als Führungskraft

Kommunikation & Konfliktmanagement

Mitarbeiter\*innen binden, entwickeln und führen

Führen im Non-Profit-Bereich: Kultur & Leitbild

Führungsaufgaben konkret wie MA-Gespräche, Meetings etc.

Arbeitsorganisation

Selbstfürsorge, Burnout-Prophylaxe & Resilienz

Komplexität, Ressourcenknappheit & Fluktuation meistern

Veränderungsprozesse gestalten

# Ihre Vorteile

Praxisnah & spezifisch: zugeschnitten auf die Realität im sozialen Bereich

Nachhaltig: Verbindung von Workshops, Online-Sessions, Einzelcoaching und Materialien

Flexibel: Teilnahme als Organisation oder Einzelperson möglich

Netzwerk: Organisationsübergreifender Austausch oder interne Teamentwicklung – je nach Format

# Warum wir?

Wir kennen die Herausforderungen: Wir waren beide als Führungskräfte in der Jugend- und Wohnungslosenhilfe aktiv. Die tägliche Arbeitsrealität und die Herausforderungen der Teamzusammenarbeit in komplexen, nicht planbaren, Kontexten sind uns somit vertraut.

Heute arbeiten wir als Supervisor\*innen täglich mit Teams und Leitungen in allen Bereichen des Sozial- und Gesundheitswesens. Diese Erfahrungen bringen wir ein, um Führungskräfte praxisnah zu begleiten und empoweren.

Wir erschaffen einen Raum, in dem die Teilnehmenden sowohl in Kontakt mit ihren Ressourcen und Kompetenzen kommen, als auch Ihre Entwicklungsbedarfe vertrauensvoll reflektieren können. Auch die politische Dimension von beruflichem Wirken ist uns wichtig und wir bringen diversitätsorientierte und antidiskriminatorische Perspektiven mit.

Die Teilnehmenden profitieren von unseren unterschiedlichen Erfahrungen und zusätzlichen Qualifikationen in Bereichen wie Konfliktmanagement, Aufstellungsarbeit und Organisationsentwicklung.

Als eingespieltes Team freuen wir uns darauf, angehende und erfahrene Führungskräfte mit Klarheit, Fachlichkeit und Humor zu unterstützen.



# Kosten

Coaching-Jahresprogramm mit

- drei über das Jahr verteilten ganztägigen Workshops in Präsenz
- acht Online-Workshops à 90 Min. mit Input und Reflexion
- vier individuellen Online-Einzelcoachings nach Bedarf der Teilnehmenden
- Reader mit allen Inhalten inklusive Übungen und Reflexionsimpulsen

Als Inhouse-Programm: 15.000€ für maximal 8 Teilnehmende (Termine werden individuell vereinbart)

Als organisationsübergreifendes Gruppen-Programm: 2.500€ (maximal 8 Teilnehmende) pro Teilnehmer\*in  
Termine der Präsenz - Workshops: 09.03.2026, 14.09.2026, 15.02.2027 | 09:00-17:00 | Bornholmer Straße 4  
Die Termine für die Online-Workshops werden mit der Gruppe vereinbart.

# Und jetzt...

Für Organisationen: Vereinbaren Sie ein unverbindliches Beratungsgespräch, um Ihr maßgeschneidertes Inhouse-Programm zu planen.

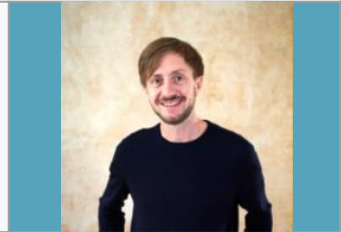
Für Einzelpersonen: Melden Sie sich für den nächsten organisationsübergreifenden Durchgang an und sichern Sie sich Ihren Platz.

Kontaktieren Sie uns gerne direkt:

Martina Krägeloh  
+49 178 544 6513  
[www.martinakraegeloh.de](http://www.martinakraegeloh.de)  
[info@martinakraegeloh.de](mailto:info@martinakraegeloh.de)



Georg Steinmaier  
+49 175 2208168  
[www.georgsteinmaier.com](http://www.georgsteinmaier.com)  
[steinmaier@googlemail.com](mailto:steinmaier@googlemail.com)



Praxisräume: Bornholmer Straße 4, 10439 Berlin